



# Ruimtelijke Verkenning 2023

## Vier scenario's voor de inrichting van Nederland in 2050

VNHG

14 april 2023

David Hamers

PBL

#NL2050



# Belangrijkste onderzoeksvragen

- Hoe kan een toekomstbestendig Nederland mét ruimtelijke kwaliteit er uitzien?
- Via welke paden kunnen beleidsmakers hieraan werken?



# Vier NOVI-brede, normatieve scenario's

## Vier scenario's en vijf thema's

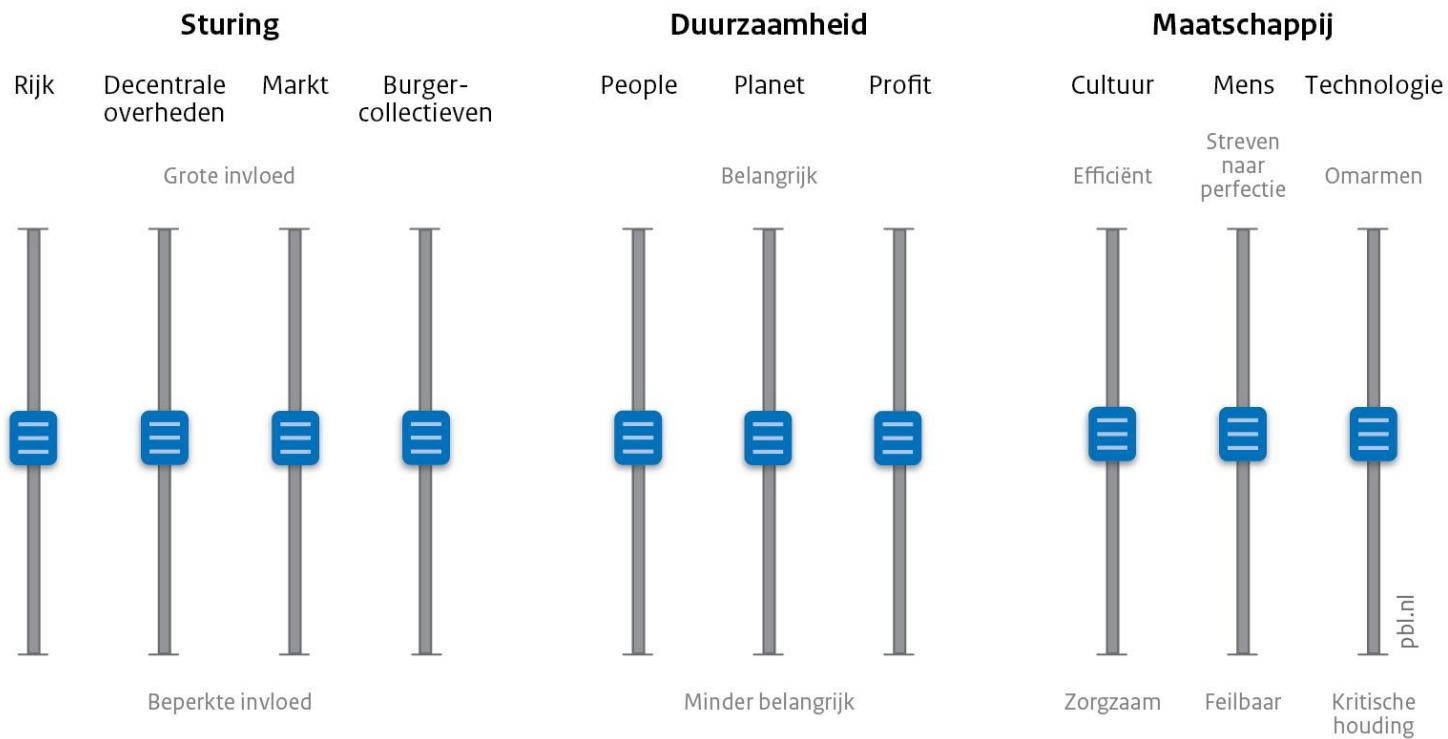
	Mondiaal Ondernemend	Snelle Wereld	Groen Land	Regionaal Geworteld
Ruimte voor klimaatadaptatie	Aanpassing aan klimaatverandering, waterveiligheid, wateroverlast, waterbeschikbaarheid en verdroging, waterkwaliteit, hitte en weersextremen, bodemdaling in veenweidegebieden.			
Ruimte voor energietransitie	Transitie naar een koolstofvrije of -afvangende energievoorziening, schaalniveau van energiesystemen, mix van energietechnieken, ruimtelijke en landschappelijke effecten.			
Duurzaam economisch groeipotentieel	Transitie naar een circulaire economie, schaalniveau van kringlopen, recycling van grondstoffen en producten. Vestigingslocaties van bedrijven en vestigingsklimaat voor bedrijven en werknemers.			
Sterke en gezonde steden en regio's	Verstedelijking op nationale en regionale schaal, nieuwe stedelijke milieus, nieuwe ontwikkellocaties, ontwikkeling van infrastructuur en ontwikkeling van vervoersmodaliteiten.			
Toekomstbestendige ontwikkeling van het landelijke gebied	Landbouwtransitie, kentering van verlies aan biodiversiteit, typen gebruiksfuncties, relaties tussen gebruiksfuncties en kwaliteiten van het landelijke gebied.			

pbl.nl



# Het mengpaneel

## Sturing en maatschappelijke kernwaarden



Bron: PBL



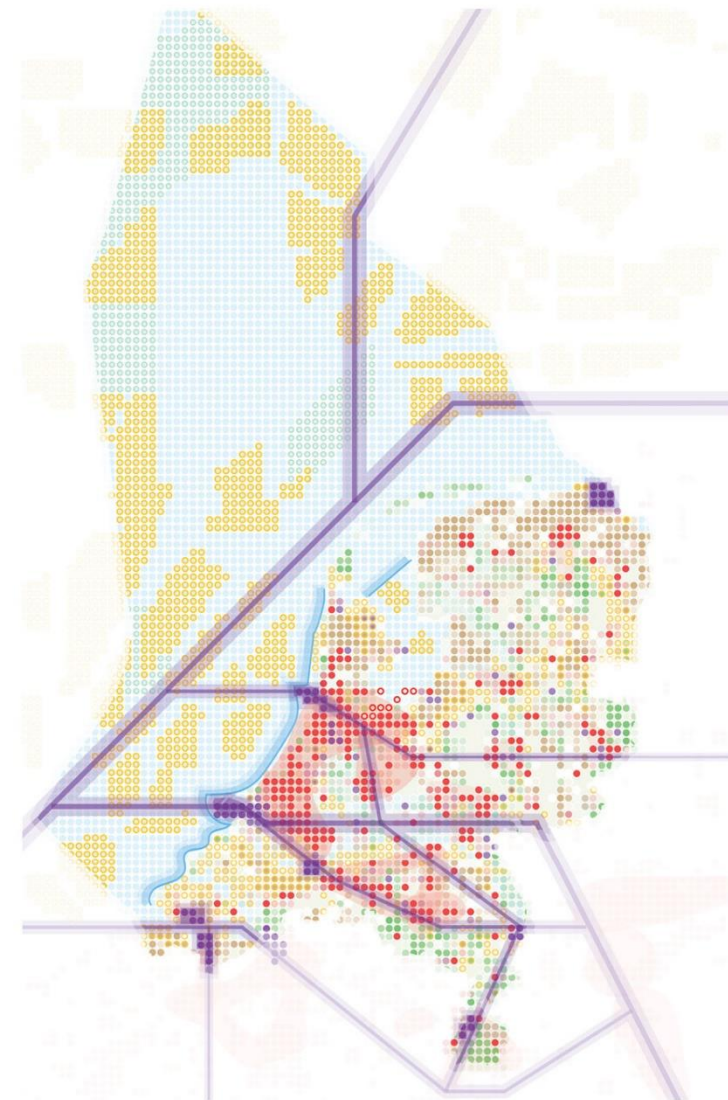
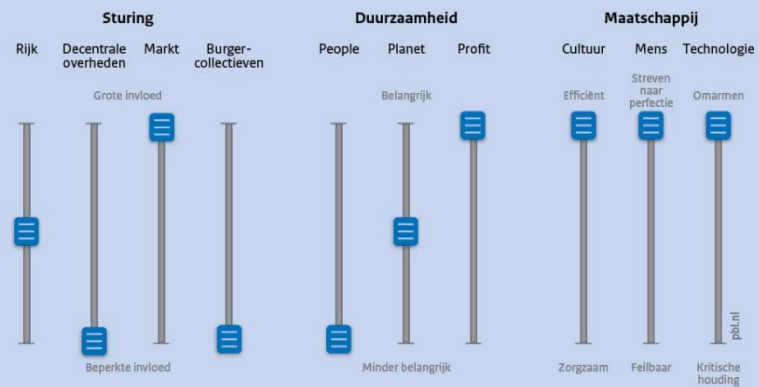
# De vier scenario's: enkele hoofdkenmerken

# Mondiaal Ondernemend

## Kenmerken van het scenario

- Individualistische samenleving
- Zelfredzaam en zelf verantwoordelijk, ook voor duurzaamheid
- Marktdenken domineert
- Grote (internationale) bedrijven nemen het initiatief, de overheid faciliteert
- Materieel welvarend
- De mens heerst over de natuur
- Techniek t.b.v. efficiëntie en vermindering ecologische voetafdruk
- Grote welvaarts- en ruimtelijke ongelijkheid

## Sturing en maatschappelijke kernwaarden

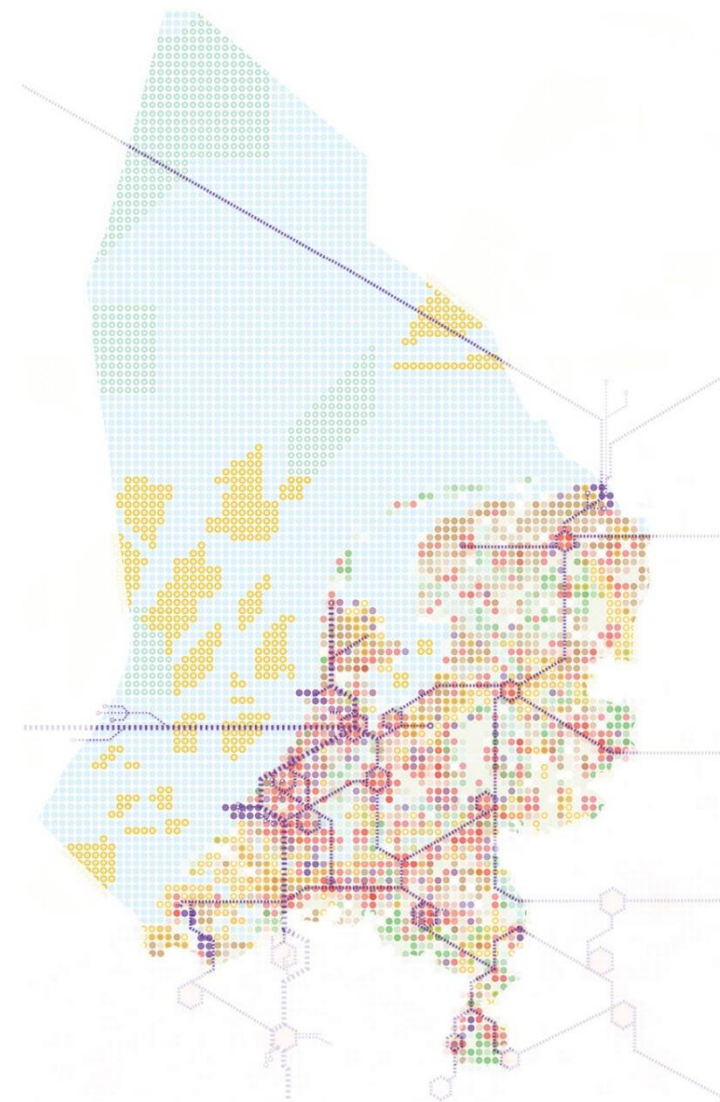
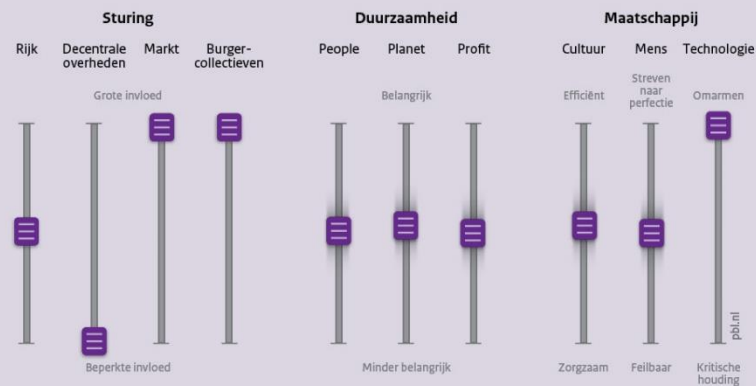


# Snelle Wereld

## Kenmerken van het scenario

- Samenleving bestaat uit allerlei (tijdelijke) leefstijlgroepen
- Groot vertrouwen in technologie, ook voor duurzame oplossingen
- Digitaal belangrijker dan fysiek
- Kleine ICT-bedrijven nemen het initiatief; de overheid garandeert marktcondities
- Behoeftte aan flexibiliteit
- Toegang tot diensten en tijdelijk gebruik van goederen belangrijker dan bezit

## Sturing en maatschappelijke kernwaarden

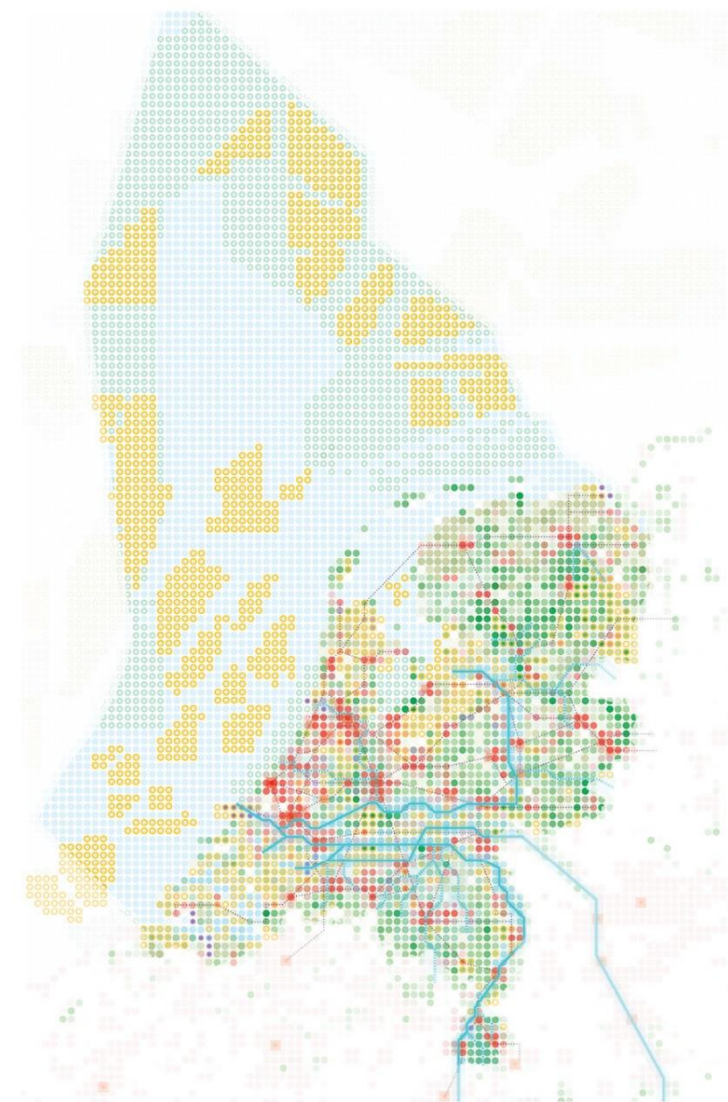
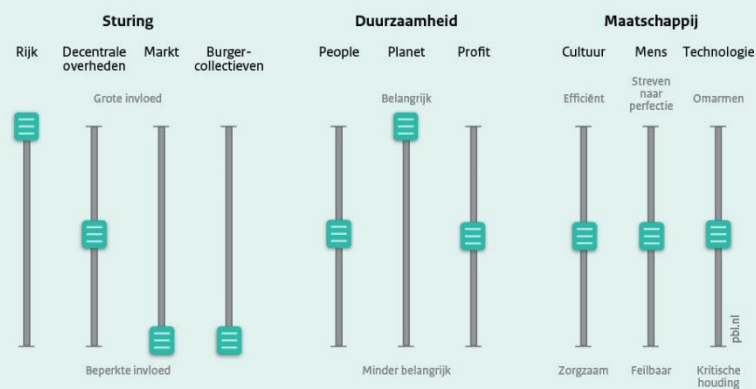


# Groen Land

## Kenmerken van het scenario

- Mensen identificeren zich met de nationale en Europese samenleving
- Groene doelen halen rechtvaardigt beperking van individuele vrijheid
- Niet-hebben is belangrijk
- Mensen onderdeel van de natuur; natuur-inclusief is de norm
- Techniek moet bijdragen aan verbetering van ecosystemen
- De Rijksoverheid neemt – gelegitimeerd door de maatschappij – het initiatief: normstelling, handhaving

## Sturing en maatschappelijke kernwaarden





# Regionaal Geworteld

## Kenmerken van het scenario

- Mens onderdeel van een gemeenschap
- Lokale en regionale gemeenschappen maken de dienst uit: coöperaties, buurten, gemeenten, regioprovincies
- Continuïteit en zekerheid zijn belangrijk
- Bezit is niet erg belangrijk, omdat anderen je kunnen helpen
- Natuur opgevat als mooie, recreatieve regionale landschappen
- Regionale zelfvoorziening, gemeenschappelijk bezit en gebruik

## Sturing en maatschappelijke kernwaarden

